

# Sparkassen-Tourismusbarometer Westfalen-Lippe 2020

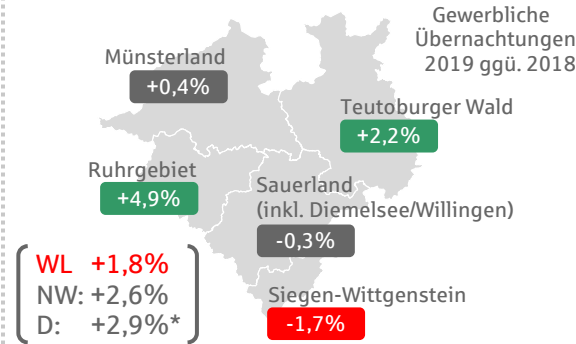
Mitarbeiter und Gäste in den Mittelpunkt rücken, Investitionen und Qualität jetzt erst recht forcieren

Managementaktivitäten in Tourismusorganisationen ausbauen



## 2019: Westfalen-Lippe mit leichtem Übernachtungsplus

Regionen mit unterschiedlicher Bilanz | Tourismuswirtschaft in WL trifft in Teilen geschwächt auf die Corona-Krise



## Lockdown: Marktanteile und Echtzahlen geben Orientierung bei den Kurzfristfolgen

Ø ÜN in gewerblichen Betrieben 2017 bis 2019 in den Monaten März/April/Mai (Anteil am Gesamtjahr, in %)



Region	März	April
Teutoburger Wald	-37,3	-75,4
Siegen-Wittgenstein	-40,2	-72,0
<b>Westfalen-Lippe</b>	<b>-48,1</b>	<b>-82,2</b>
Münsterland	-50,6	-86,5
Sauerland (inkl. Diemelsee/Willingen)	-52,3	-88,5
Ruhrgebiet	-53,4	-81,7
<b>Deutschland</b>	<b>-52,6</b>	<b>-89,3</b>

Ø ÜN 2020 (Veränderung ggü. Vorjahresmonat, in %)

Region	März	April
Teutoburger Wald	-37,3	-75,4
Siegen-Wittgenstein	-40,2	-72,0
<b>Westfalen-Lippe</b>	<b>-48,1</b>	<b>-82,2</b>
Münsterland	-50,6	-86,5
Sauerland (inkl. Diemelsee/Willingen)	-52,3	-88,5
Ruhrgebiet	-53,4	-81,7
<b>Deutschland</b>	<b>-52,6</b>	<b>-89,3</b>

## Gastgewerbe: Positive Signale aus der Vor-Corona-Zeit

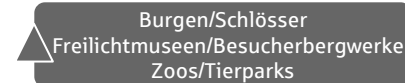
Dennoch kaum Reserven für Krisen-bedingten Stillstand vorhanden



## Freizeitwirtschaft 2019: Gutes Jahr in Folge

Rund 10 Mio. Besucher in 92 Freizeit- und Kultureinrichtungen | 60% der Betriebe mit einer positiven Bilanz

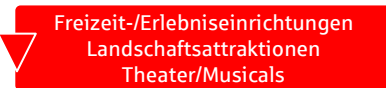
Gewinne



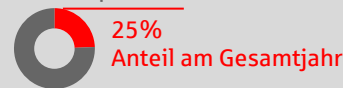
Besucher 2019 ggü. 2018  
D: +1,8% | WL: +1,9%



Besucherzahlen



Ø Besucherzahlen Monate März/April/Mai 2017 bis 2019



Verluste

## Gästefriedenheit bei Unterkünften steigt, aber Wettbewerber besser

Ø TrustScore 2020 (Punktzahlen von 0-100)



Nachholbedarf  
» Zimmer  
» Hotel



## Service und Qualität – Gästebedürfnisse im Blick

Gesamtzufriedenheit & Weiterempfehlung: TOP-Einflussfaktoren (Deutsche Urlauber)

- Preis-Leistungs-Verhältnis (PLV)
- Vielfalt & Qualität des Angebots
- Atmosphäre/Flair
- PLV Unterkunft
- Unterkunft

76% der Deutschen vertrauen bei der Buchung offiziellen Siegeln  
57% Online-Bewertungen



Zertifizierte Betriebe erhalten bessere Online-Bewertungen.

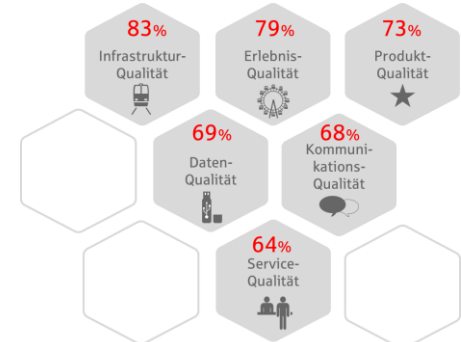
Jeder 2. Deutsche ist bereit, mehr für ein Hotel zu zahlen, dessen Score höher ist.



Qualität zahlt sich aus

## Mehr Qualität für den Tourismus in Westfalen-Lippe

TOP-Qualitätsfaktoren mit (sehr) hohem Handlungsbedarf aus Sicht der DMO:



Glückliche Gäste verlangen Umdenken, Flexibilität und Verantwortung; die Rollen der Akteure.

Betrieb  
Profi für Gastlichkeit

DMO  
Prozess-Coach  
Erlebnis-Architekt

Portale  
Wegweiser

Initiativen  
Nutzenstifter

Qlücks-Identität